

Proces zakupowy w Spółce Polskie Elektrownie Jądrowe

Łukasz Wiater,
Dyrektor Pionu Zakupów,
Polskie Elektrownie Jądrowe

Wartości PEJ – Nowa misja



POLSKIE
ELEKTROWNIE
JĄDROWE

Terminowa oraz efektywna ekonomicznie realizacja bezpiecznych elektrowni jądrowych, z wykorzystaniem i rozwojem kompetencji oraz łańcuchów dostaw, z poszanowaniem potrzeb społeczności lokalnych i środowiska.

Reżimy zamówień udzielanych przez PEJ

- **Zamówienia publiczne**, do których mają zastosowanie przepisy Ustawy Prawo zamówień publicznych (dot. zamawiających sektorowych) oraz przepisy specustawy jądrowej.
- **Zamówienia niepubliczne i strategiczne**, które ze względu na wartość lub spełnienie przesłanek wyłączenia spod stosowania przepisów Ustawy PZP, są udzielane w oparciu o wewnętrzne regulacje zakupowe PEJ.

Ramy prawne udzielania zamówień przez PEJ

- Ustawa PZP, specustawa jądrowa
- Zasady udzielania zamówień niepublicznych
- Zasady udzielenia zamówień strategicznych (dla zamówień wyłączonych spod stosowania Ustawy PZP ze względu na ochronę podstawowych interesów bezpieczeństwa państwa),

Proces zakupowy PEJ

Przepisy specustawy jądrowej



Ustawa o przygotowaniu i realizacji inwestycji w zakresie obiektów energetyki jądrowej oraz inwestycji towarzyszących

Korzystne:

- Możliwość trzykrotnego wezwania do złożenia dokumentów, oświadczeń i pełnomocnictw.
- Możliwość wniesienia wadium w dodatkowym terminie przez wykonawców, którzy nie wnieśli wadium

Niekorzystne:

- Możliwość dwukrotnego przedłużania terminu związania ofertą
- Wyłączenie przepisów art. 649(1)-649(4)

Wewnętrzne regulacje zakupowe PEJ

- ▶ Oparte są o zasady konkurencyjności, równego traktowania wykonawców, przejrzystości i proporcjonalności.
- ▶ Oparte na tych samych zasadach PZP, ale z uwzględnieniem efektywności i bezpieczeństwa.
- ▶ Tryby udzielania zamówień skonstruowane podobnie jak w PZP
- ▶ Zasady udzielania zamówień dostępne są na platformie zakupowej PEJ w sekcji Regulacje i procedury pod adresem:
<https://pz.pej.pl/cms-directory.html/regulations>

Proces zakupowy PEJ

Rodzaje postępowań poza PZP

Tryby otwarte i zamknięte

▶ Tryby otwarte:

- widoczne na liście otwartych postępowań na platformie,
- zgłosić może się każdy zainteresowany,
- przetarg nieograniczony, dialog, przetarg ograniczony, negocjacje z ogłoszeniem.

▶ Tryby zamknięte:

- Zaproszenia kierowane przez PEJ do wybranych wykonawców,
- Zapytanie ofertowe, tryb uproszczony, negocjacje bez ogłoszenia.

Tryby jedno- i wieloetapowe

▶ Tryby jednoetapowe:

- w odpowiedzi na ogłoszenie/ zaproszenie wykonawcy składają oferty,
- w pierwszym kroku przekazywana pełna specyfikacja,
- przetarg nieograniczony, zapytanie ofertowe, tryb uproszczony.

▶ Tryby wieloetapowe:

- w odpowiedzi na ogłoszenie/ zaproszenie wykonawcy składają wnioski o udział w postępowaniu,
- w pierwszym kroku przekazywane tylko warunki udziału,
- przetarg ograniczony, dialog, negocjacje z/bez ogłoszenia.



Tryby zamknięte często poprzedzone są otwartym badaniem rynku (RFI)
– zależy nam na licznych udziałach wykonawców w badaniach rynku.

PROCES ZAKUPOWY PEJ

W toku postępowania poza PZP

Wezwania do wyjaśnień

- Dokumentów i oświadczeń wykonawcy
- Zaoferowanej ceny
- Treści oferty

Wezwania do uzupełnień

- Możliwość trzykrotnego wezwania do uzupełnienia
- Możliwość uzupełnienia wadium

Negocjacje w toku postępowania

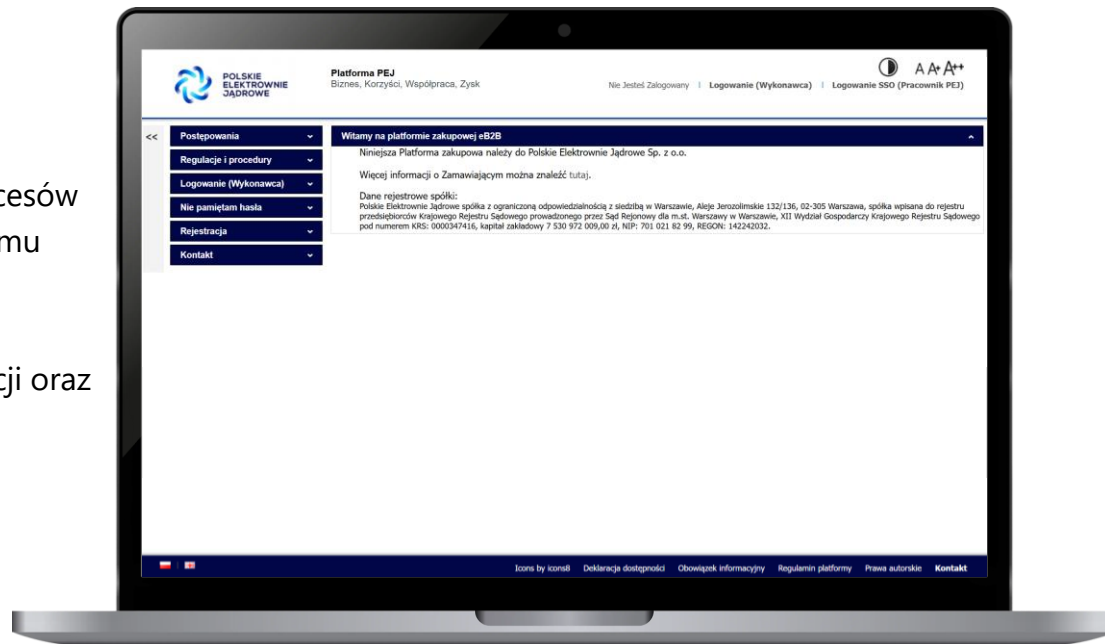
- Szerokie stosowanie negocjacji w postępowaniach
- Praktycznie każdy tryb dopuszcza negocjacje
- Część trybów nastawiona jest na negocjacje zakresu prac i umowy, a składanie ofert dopiero w kolejnym etapie (dialog, negocjacje z ogłoszeniem, negocjacje bez ogłoszenia)
- Prowadzone w formie adekwatnej do danego postępowania (spotkania bezpośrednie, telekonferencje, korespondencja)

Platforma Zakupowa PEJ



pz.pej.pl

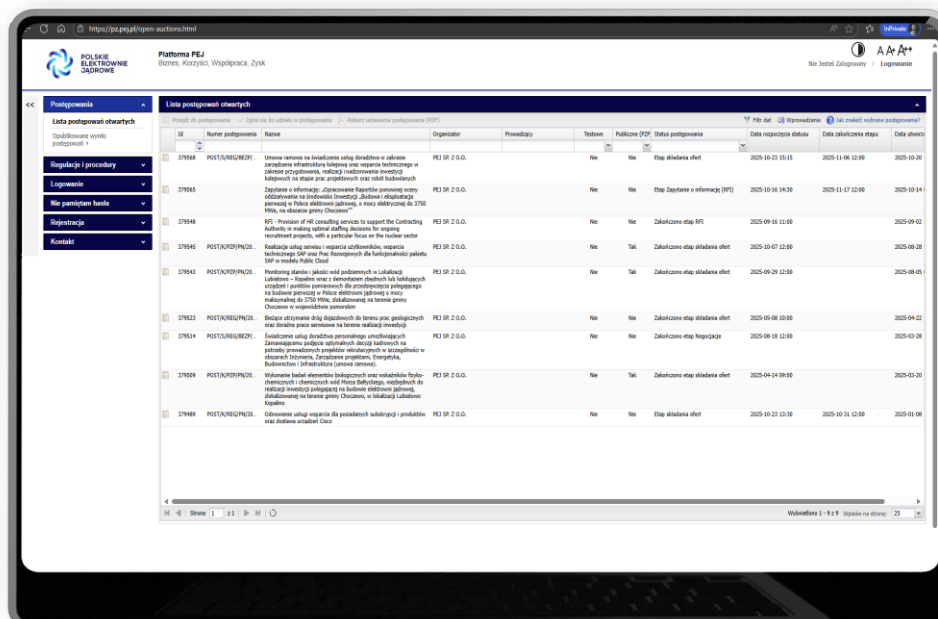
- Narzędzie służące do przeprowadzania transparentnych i konkurencyjnych procesów zakupowych w ramach realizacji programu jądrowego.
- Łatwy dostęp do ogłoszeń, dokumentacji oraz składania ofert dla wszystkich zainteresowanych wykonawców.



Platforma Zakupowa PEJ

pz.pej.pl

- Bezpłatna rejestracja przez podanie adresu email oraz hasła w zakładce „Rejestracja”
- Platforma umożliwia użytkownikom przegląd otwartych postępowań oraz przegląd obowiązujących procedur zakupowych.
- Udział w postępowaniu wymaga rejestracji i zalogowania.



PRocess zakupowy PEJ

Ogłoszenia o otwartych postępowaniach

Ogłoszenia o otwartych postępowaniach zakupowych PEJ są publikowane na ogólnodostępnych platformach

W zależności od reżimu i szacowanej wartości zamówienia ogłoszenia są dostępne na:

- ▶ Platforma Zakupowa Spółki: <https://pz.pej.pl/open-auctions.html>
- ▶ Dziennik Urzędowy Unii Europejskiej: <https://ted.europa.eu/pl/>
- ▶ Biuletyn Zamówień Publicznych: <https://ezamowienia.gov.pl/>
- ▶ Portal Biznes Polska: <https://www.biznes-polska.pl/>

Realizowane działania informacyjne



Publikowanie informacji
o planowanych
zamówieniach



Organizowanie cyklicznych
spotkań z rynkiem
wykonawców



Dialog z rynkiem
wykonawców

Wydarzenia dedykowane przedsiębiorcom

Dni Dostawcy - Supplier Days



- Cykliczne wydarzenia dla dostawców i przedsiębiorców
- Organizowane w Trójmieście i w Warszawie
- Formuła warsztatów, „sesje stolikowe”
- Bezpłatny udział

Ok. 350
uczestników

Konferencje i webinary PEJ

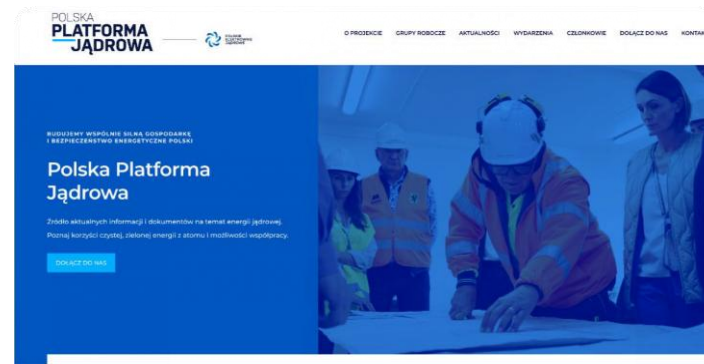


- Duże konferencje PEJ z cyklu "Atomowe Szanse", organizowane w Gdańsku
- Webinary poświęcone konkretnemu zagadnieniu związanemu z przystąpieniem do łańcuch dostaw przy budowie EJ1
- Bezpłatny udział

Ponad 400
uczestników

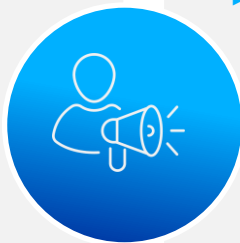
polskaplatformajadrowa.pl

- Główne źródło informacji dla przedsiębiorców chcących wejść w łańcuch dostaw przy budowie EJ1
- Platforma jest w trakcie przebudowy
- M.in. informacje o wymogach, harmonogram przetargów, wydarzenia dla dostawców, aktualności i baza wiedzy
- Zapisz się do newslettera, aby być na bieżąco



Informacja o planowanych zamówieniach

- ▶ Opublikowaliśmy listę planowanych na 2026 rok przetargów dla kluczowych zadań realizowanych przez PEJ.
- ▶ Opublikowana informacja zawiera przedmiot zamówienia, lokalizację, w której będzie realizowane, oraz orientacyjne terminy i wartości.
- ▶ Opublikowana informacja będzie okresowo aktualizowana.



Informacja dostępna jest:

- ▶ Przez stronę PEJ: <https://pej.pl/> -> Dla dostawców
-> Informacja o planowanych zamówieniach
- ▶ Bezpośredni link: [Informacja o planowanych zamówieniach – Polskie Elektrownie Jądrowe](#)
- ▶ Przez Polską Platformę jądrową: <https://polskaplatformajadrowa.pl/>



Zapraszamy na krótką przerwę

Przykładowe realizacje w przygotowaniu do ogłoszenia przetargu

Opracowanie raportów OOŚ na potrzeby przeprowadzenia ponownej oceny oddziaływania na środowisko (umowa ramowa)



- Obecnie przygotowywana jest dokumentacja przetargowa
- Planowane wszczęcie postępowania - II kwartał 2026 r.
- Orientacyjna wartość do 100 mln zł
- Prace obejmują ok. 10 zadań w zakresach:
 - a) opracowania raportów z ponownej oceny oddziaływania na środowisko dla poszczególnych etapów budowy EJ (CP1, CP2, CP3, CP4)
 - b) pomiarów hałasu na lądzie, hałasu podwodnego,
 - c) pomiarów promieniowania elektromagnetycznego,
 - d) opracowania i aktualizacji projektu gospodarowania zielenią, modelowania emisji hałasu dla pierwszych czterech zadań związanych z ponownymi ocenami
- Ww. zadania mogą być zlecane osobno, a wykonawca może posiłkować się podwykonawcami przy ich realizacji
- Czas trwania umowy: 8 - 10 lat

Przebudowa rowów od Terenu Budowy do Kanału Biebrowskiego



- Przetarg w formule buduj
- Planowane wszczęcie postępowania - II kwartał 2026 r.
- Orientacyjna wartość do 10 mln zł
- Zakres obejmuje wykonanie określonych w Dokumentacji Projektowej Prac przygotowawczych związanych z wykonaniem urządzeń wodnych, tj. z przebudową lub budową rowów odwadniających teren realizacji Inwestycji do Kanału Biebrowskiego:
 - a) obsługę geodezyjną,
 - b) budowie podziemnego grawitacyjnego rurociągu,
 - c) roboty ziemne,
 - d) przebudowie istniejących rowów odwadniających,
 - e) prace budowlane polegające na wykonaniu studni rewizyjnych,
 - f) prace związane z wycinką drzew,
 - g) przewiert kierowany.
- Termin realizacji: do sierpnia 2026 r.

- Przedmiotem zamówienia jest świadczenie usług obsługi geodezyjnej zamawiającego podczas realizacji prac przygotowawczych
- Planowane wszczęcie - II kwartał (początek) 2026 r.
- Orientacyjna wartość - do 1,5 mln zł
- Zakres prac obejmuje m.in.:
 - a) koordynację geodezyjną w punktach styku Construction Site oraz Inwestycji Towarzyszących poza Construction Site, realizowanych przez podmioty zewnętrzne oraz przez Inwestora, takie jak: kolej, droga krajowa, droga transportowa do rozładunków morskich, oczyszczalnia ścieków i inne,
 - b) założenie i prowadzenie Mapy Koordynacyjnej i Mapy Inwentaryzacyjnej Terenu Budowy,
 - c) inwentaryzacje geodezyjne nowo wybudowanych obiektów,
 - d) wykonywanie opracowań geodezyjnych z wykorzystaniem skaningu laserowego obiektów w formie inspekcji,
 - e) inne wskazane w dokumentacji przetargowej.
- Termin realizacji: 24 miesiące

Świadczenie usług interwencyjnych na etapie prac przygotowawczych inwestycji (umowa ramowa)



POLSKIE
ELEKTROWNIE
JĄDROWE

- Przetarg w formule buduj
- Planowane wszczęcie - II kwartał (początek) 2026 r.
- Orientacyjna wartość - do 2 mln zł
- Zakres prac obejmuje m.in.:
 - a) roboty ziemne,
 - b) prace leśne,
 - c) roboty drogowe,
 - d) roboty sieciowe z zakresu instalacji elektrycznych, teletechnicznych,
 - e) roboty wodno-kanalizacyjne,
 - f) makroniwelacja,
 - g) drobne usługi budowlano-montażowe.
- Termin realizacji: do wyczerpania budżetu

Projekt budowlany rozbudowy części drogi powiatowej 1430G (Biebrowo-Jackowo) wraz z projektem wykonawczym



POLSKIE
ELEKTROWNIE
JĄDROWE

- Postępowanie uruchomione 26.02.2026 r., planowany termin otwarcia ofert – 08.04.2026 r.
- Przetarg niepubliczny nieograniczony
- „Wykonanie dokumentacji projektowej, uzyskanie wszelkich wymaganych decyzji administracyjnych oraz pełnienie nadzoru autorskiego dla zadania: Rozbudowa drogi powiatowej nr 1430G na odcinku Biebrowo-Jackowo w gminie Choczewo, powiat wejherowski, woj. Pomorskie”
- Zakres umowy:
 - a) projekt budowlany i wykonawczy + BIM
 - b) pozyskanie wszystkich decyzji administracyjnych niezbędnych do realizacji (ZRID)
 - c) nadzór autorski

Projekt budowlany rozbudowy części drogi powiatowej 1430G (Biebrowo-Jackowo) wraz z projektem wykonawczym



- Podstawowe elementy:
 - odcinek ok. 2,2 km
 - droga powiatowa klasy Z,
 - jezdnia o szerokości 6m, nawierzchnia bitumiczna (kategoria ruchu KR4)
 - ciąg pieszo-rowerowy
 - przebudowa skrzyżowań i zjazdów
 - odwodnienie drogi, oświetlenie w niezbędnym zakresie, przebudowy kolizji, kanał technologiczny
 - organizacja ruchu
- Termin realizacji: 14 miesięcy

Realizacja budowy drogi rezerwowej

- Planowany termin wszczęcia postępowania - 08.2026 r.
- Przetarg niepubliczny nieograniczony
- Orientacyjna wartość - do 30 mln zł

- Zakres umowy: roboty budowlane - budowa drogi rezerwowej (na podstawie PnB – specustawa jądrowa) - cena ryczałtowa

- Podstawowe elementy:
 - odcinek ok. 2,3 km
 - droga wewnętrzna
 - jezdnia o szerokości 6 m, nawierzchnia bitumiczna (kategoria ruchu KR4)
 - odwodnienie drogi, oświetlenie skrzyżowania, zjazd
 - przebudowa ul. Młyńskiej ok. 500 m (dojazd do ujęć wody)
 - organizacja ruchu

- Planowany termin realizacji: 24 miesiące

Budowa sieci wodno-kanalizacyjnej, oczyszczalni ścieków i stacji uzdatniania wody (SUW)



- Planowane uruchomienie postępowania do III kwartału 2026 r., tryb PZP
- Orientacyjna wartość - do 200 mln zł
- Zakres robót budowlanych (na podstawie Projektu Budowlanego i DŚU):
 - a) ujęcie wody, w tym 4 studnie (maksymalna wydajność 105 m³/h wraz z rurociągami i wszystkimi niezbędnymi instalacjami)
 - b) stacja uzdatniania wody (wydajności 2310 m³/d wraz ze wszystkimi niezbędnymi instalacjami)
 - c) oczyszczalnia ścieków (wydajności 2400 m³/d ze wszystkimi niezbędnymi instalacjami)
 - d) zbiornik retencyjny na terenie oczyszczalni ścieków o pojemności ok. 4 000 m³ do magazynowania wód z odwodnień wykopów z terenu budowy EJ1 przed ich zrzutem do Morza Bałtyckiego; po zakończeniu budowy EJ będzie pełnił funkcję retencjonowania ścieków oczyszczonych;
 - e) sieci wodociągowe wody surowej (ok. 2,4 km), wody uzdatnionej (ok. 0,9 km)
 - f) sieci kanalizacyjne grawitacyjno-ciśnieniowe ścieków (ok. 1,9 km) wraz z pompownią ścieków komunalnych PS1 z terenu budowy EJ;

Budowa sieci wodno-kanalizacyjnej, oczyszczalni ścieków i stacji uzdatniania wody (SUW)

g) sieć ciśnieniowa wód z odwodnienia wykopów (ok. 0,81 km) wraz z pompownią wód z odwodnień wykopów PS2 z terenu budowy EJ;

h) rurociąg zrzutowy ścieków oczyszczonych do morza (ok. 2,62 km);

i) dodatkowa infrastruktura pomocnicza, w tym:

- zasilanie w energię elektryczną i łączność teleinformatyczną (kable ok. 4,5 km)
- drogi dojazdowe z nawierzchnią utwardzoną (ok. 1,2 km)
- drogi z nawierzchnią żwirową (ok. 3 km).

- Planowany termin realizacji: 17 miesięcy
- Planowane ogłoszenie RFI: do 31.03.2026 r.

Sieci elektroenergetyczne nn/SN/WN: przegląd, badania, usuwanie awarii i usuwanie kolizji



- Postępowanie uruchomione 23.03.2026 r.
- Termin obowiązywania umowy: 48 miesięcy
- Zakres prac:
 - a) pomiary i diagnostyka infrastruktury elektroenergetycznej (aparatura, kable, linie).
 - b) dokumentacja techniczna i formalna
 - c) prace montażowo-budowlane
 - d) raporty i protokoły z badań
 - e) usuwanie awarii i usterek sieci elektroenergetycznych.
- Czynności cykliczne (ok. 20% wartości umowy): przeglądy okresowe, badania i pomiary
- Zlecenia dodatkowe (ok. 80% wartości umowy, zlecane w zależności od potrzeb): przeglądy serwisowe, usuwanie usterek i awarii, roboty i usługi

Sieci elektroenergetyczne nn/SN/WN: przegląd, badania, usuwanie awarii i usuwanie kolizji

Infrastruktura objęta umową (stan na dziś):

- Linia nn + rozdzielnia + SODAR (4050 m)
- Linia nn + maszt meteorologiczny (1250 m)
- Słup rozłącznikowy 15 kV nr 13 AB
- Linia kablowa 15 kV (1225 m) 13 AB – ST1
- Stacja transformatorowa 15/0,4 kV ST1



Sieć nn / SN

Nowa infrastruktura – zakończenie prac I połowa 2026:

- ST2, ST3 (15/0,4 kV)
- Złącze kablowe 15 kV ZK1
- Linia kablowa 15 kV ST1–ST2–ST3–ZK1 (9600 m)
- Nowa linia nn do lokalizacji SODAR
- Linie nn + tablice SECURITY POINTS
- Zasilanie zaplecza budowy + rozdzielnia nn
- Oświetlenie i zasilania ogrodzenia terenu budowy



Sieć nn / SN

Sieci elektroenergetyczne nn/SN/WN: przegląd, badania, usuwanie awarii i usuwanie kolizji

Planowane do 11.2028 r.

- Stacja R110/15 kV EJ1
 - Linia kablowa 110 kV GPZ Jackowo – R110/15 kV
 - Dwutorowa linia 15 kV GPZ Jackowo – R110/15 kV
 - Rozbudowa 15 kV pod zasilanie MOLF
 - Pozostałe elementy infrastruktury elektroenergetycznej
-
- Planowany czas trwania umowy: 48 miesięcy



Sieć SN / WN

Zapraszamy do kontaktu



dostawcy@pej.pl



885 993 277

Bądź na bieżąco i zapisz się do newslettera PPJ



polskaplatformajadrowa.pl



Dziękujemy za uwagę